

*haciendo historia...
dejando huella*

2011

haciendo historia...
dejando huella.

 **IMPULSA**
Miembro de JA Worldwide

haciendo
historia...
dejando
huella.

*Estructura
de la Organización*



www.impulsapuebla.org.mx

Fundamentos de la organización

Estructura organizacional:

Es la representación formal de las relaciones laborales, define las tareas por puesto y unidad y señala como deben coordinarse.

Organigrama:

Es la representación gráfica de la estructura organizacional de una empresa u organización que refleja, en forma esquemática, la posición de las áreas que la integran, sus niveles jerárquicos, líneas de autoridad y de asesoría.

El gráfico de la organización converge en cuatro tipos de información:

- ✓ Las cajas representan diferentes unidades
- ✓ Los títulos de cada caja muestran el PUESTO de cada persona
- ✓ Los líneas de autoridad se muestran por las líneas conectando a los superiores con sus subordinados
- ✓ Los niveles de la organización están indicados por el número de sectores en el gráfico

haciendo historia...
dejando huella.

Fundamentos de Organización

Coordinación:

“La coordinación es como los deportes profesionales: Se ve fácil, pero cuando estás en el campo, te das cuenta de lo difícil que es. Mientras más gente trabaja con otro para alcanzar los objetivos de la organización, mayor es la necesidad de coordinación entre ellos. Sin embargo hay un costo (el tiempo, viajes, políticas uniformes) para lograr la integración”

Mike Lazaridis, President, Research in Motion,
Waterloo, Ontario, Canada

haciendo historia...
dejando huella.

Diseño vertical

5 aspectos

- ❖ Jerarquía: Una pirámide mostrando las relaciones entre los niveles
- ❖ Medición del control: el número de empleados reportando directamente a una persona
 1. Competencia de ambos, el gerente y el empleado
 2. Semejanza o desigualdad de tareas a ser supervisadas
 3. Frecuencia de nuevos problemas en el departamento del gerente
 4. Grado de estándares y reglas de una operación clara

haciendo historia...
dejando huella.

Diseño vertical

- ❖ **Autoridad:** El derecho a tomar una decisión
- ❖ **Responsabilidad:** El deber de los empleados para desempeñar las tareas asignadas
- ❖ **Formalidad:** Expectativa del gerente de que el empleado aceptará crédito o culpa por su trabajo

haciendo historia...
dejando huella.

Diseño vertical

- **Delegación:** Proceso de otorgar autoridad a una persona (grupo o equipo) para la toma de decisiones y actuar en ciertas situaciones

Barreras a la delegación

- ✓ Fallas para definir autoridad y responsabilidad claramente
- ✓ Gerentes temen delegar a otros
- ✓ Valores culturales

haciendo historia...
dejando huella.

Delegación efectiva

Establecer metas y estándares	Asegurar claridad
Involucramiento	Esperar a que el trabajo esté completo
Proporcionar capacitación	Retroalimentación oportuna

haciendo historia...
dejando huella.

Diseño Vertical

La centralización y descentralización son filosofías de la administración general básicas que indican en donde se toman las decisiones:

- Centralización:** Concentración de autoridad en la parte alta de una organización o departamento
- Descentralización:** Delegación de la autoridad a los empleados o departamentos de nivel inferior.

historia...
uella.

Diseño Horizontal

4 tipos:

Organizaciones crecen y se vuelven demasiado complejas para administrarlas se dividen en unidades más pequeñas .

- Funcional
- De producto
- Geográfico
- Red

haciendo historia...
dejando huella.

Diseño horizontal en la Organización

Diseño
Funcional
Experiencia y recursos

Diseño del
Producto
Funciones por producto

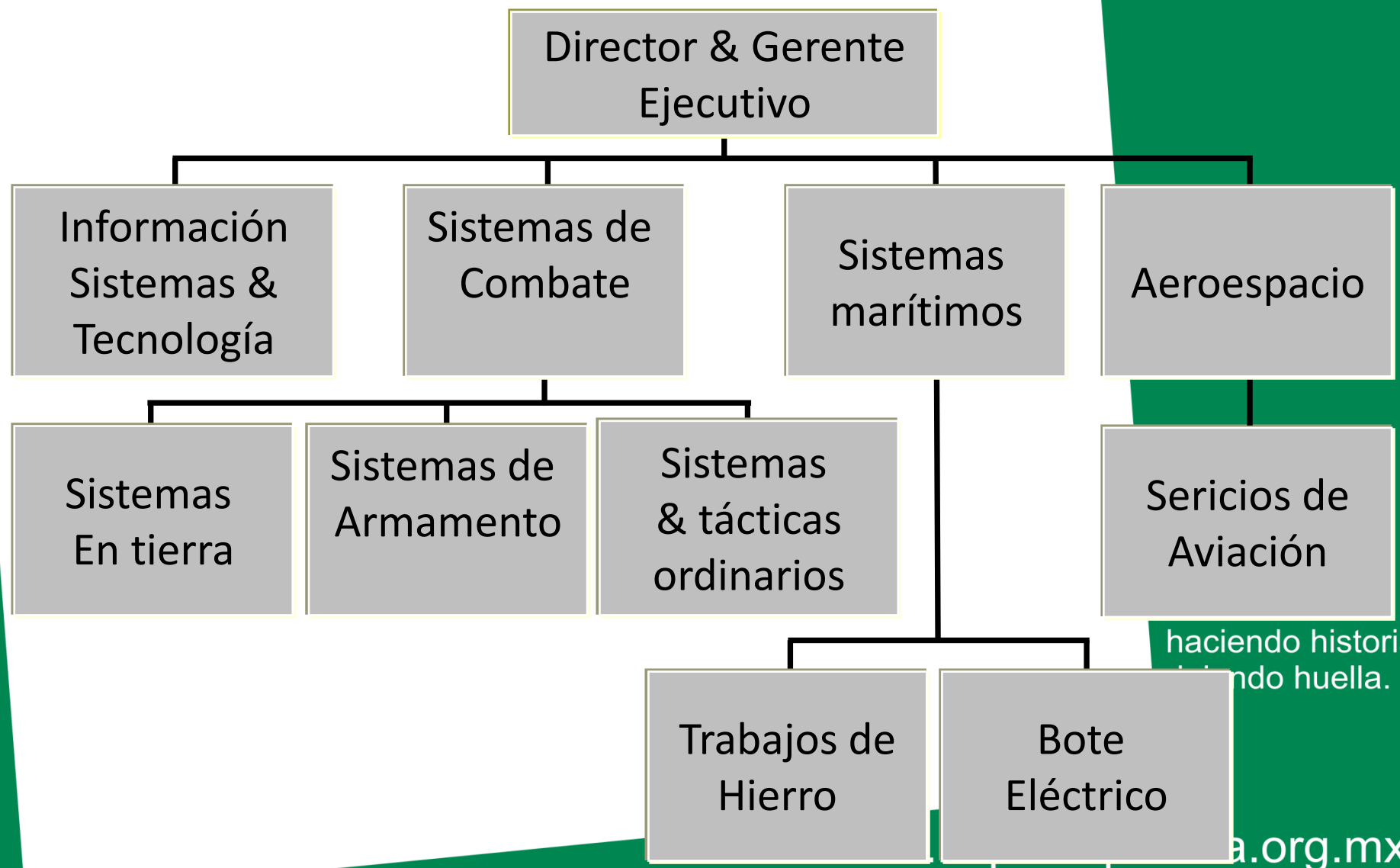
Principales
tipos

Diseño de
Red
Subcontrata operaciones

Diseño
Geográfico
ubicación

haciendo historia...
dejando huella.

Diseño del Producto: Dinámicas generales en el diagrama de la organización



haciendo historia...
haciendo huella.

Diseño geografico

- Organiza las actividades alrededor de un lugar
- Ayuda a desarrollar ventajas competitivas en cada región de acuerdo a las áreas de los clientes, competidores y otros factores

haciendo historia...
dejando huella.

Diseño de Red

- ❖ Subcontrata varias de sus operaciones a otras firmas y los coordina para lograr objetivos específicos
- ❖ Algunas veces llamadas organizaciones virtuales
- ❖ Conecta a la gente no importando a dónde se encuentren

haciendo historia...
dejando huella.

Integración Organizacional

En qué forma los gerentes integran los esfuerzos de todos los empleados:

❖ A través de sistemas.-

- **Mecanicista** (tareas separadas y especializadas, centralización de toma de decisiones,)

- **Orgánico** (trabajos en equipo, comunicación en forma abierta, descentralización.)

❖ A través de la tecnología

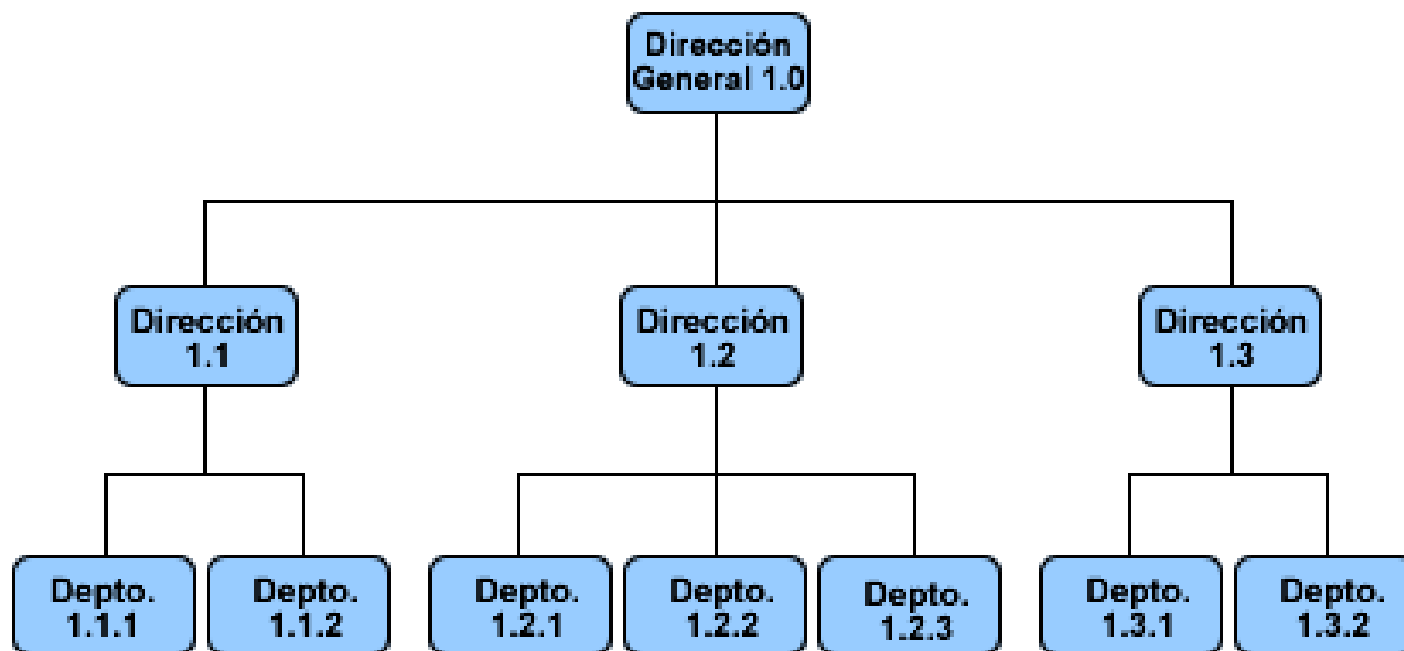
haciendo historia...
dejando huella.

Tipos de Organigramas

1. Verticales
2. Horizontales
3. En Red
4. Circulares

haciendo historia...
dejando huella.

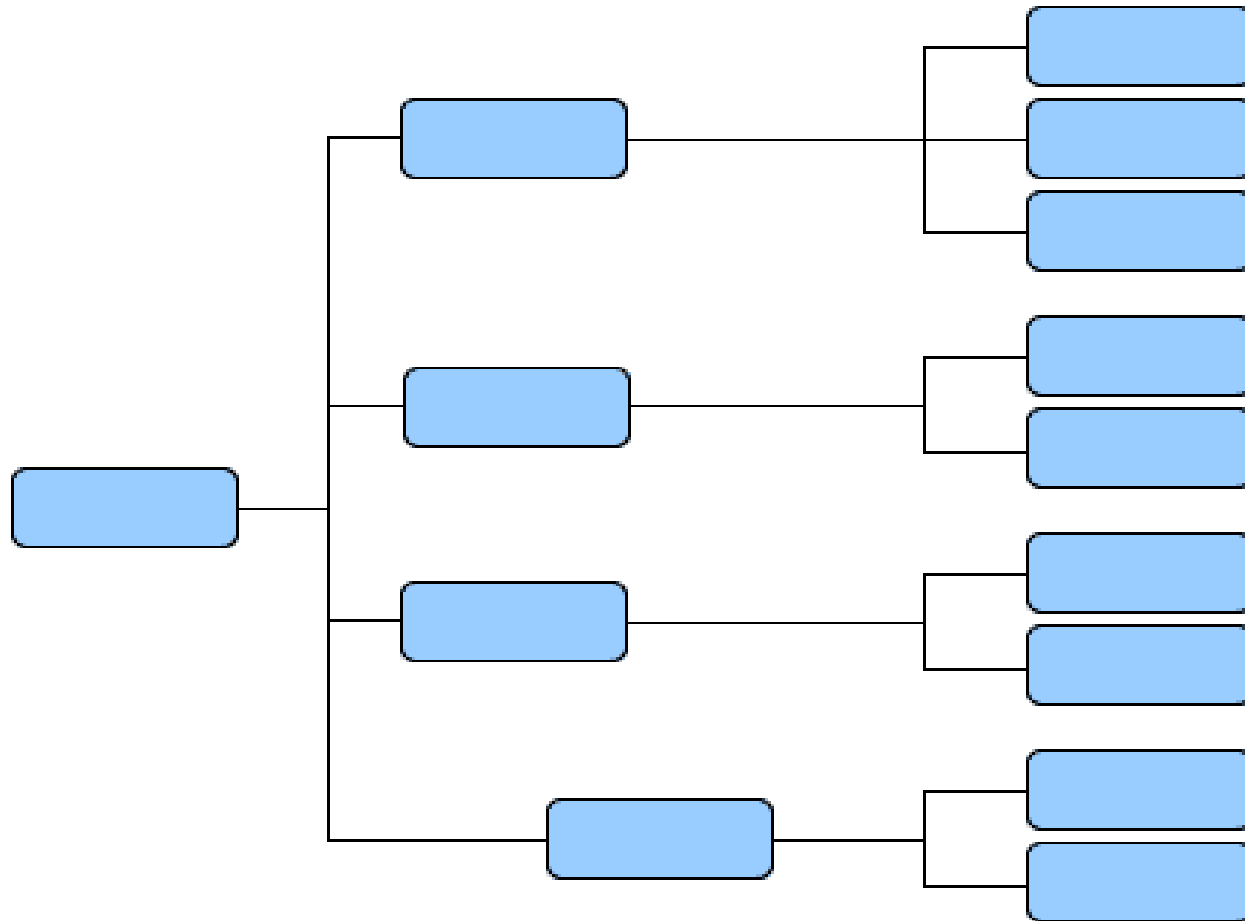
Verticales



Fuente: Organización de Empresas, de Enrique B. Franklin [2]

haciendo historia...
dejando huella.

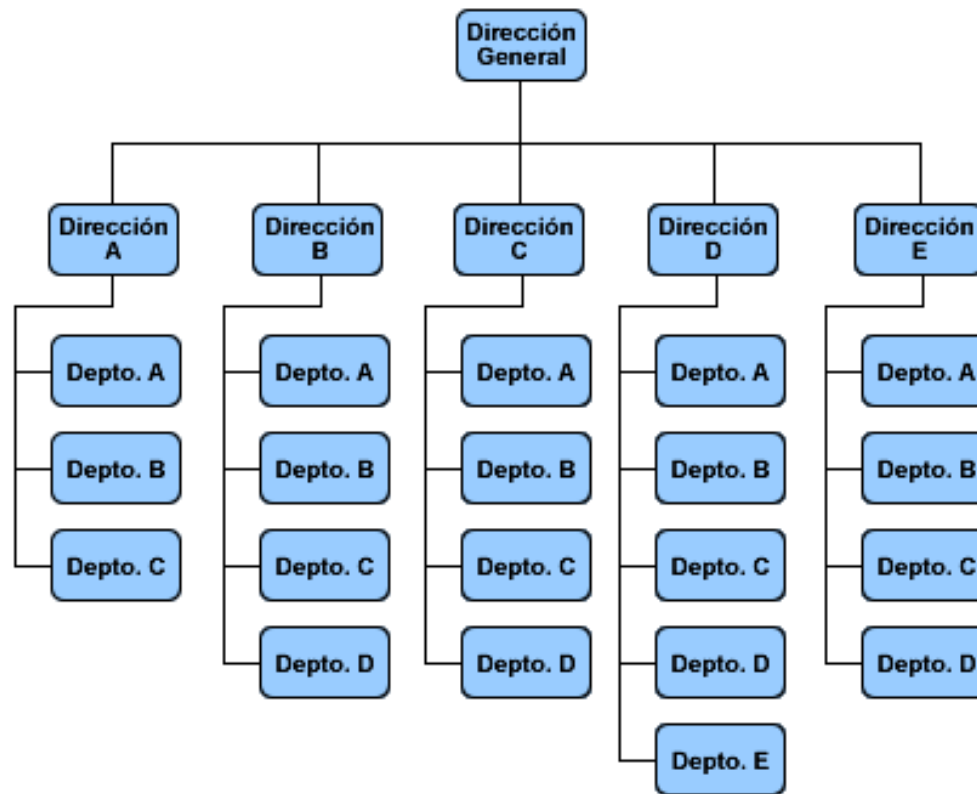
Horizontales



Fuente: Organización de Empresas, de Enrique B. Franklin [2]

haciendo historia...
dejando huella.

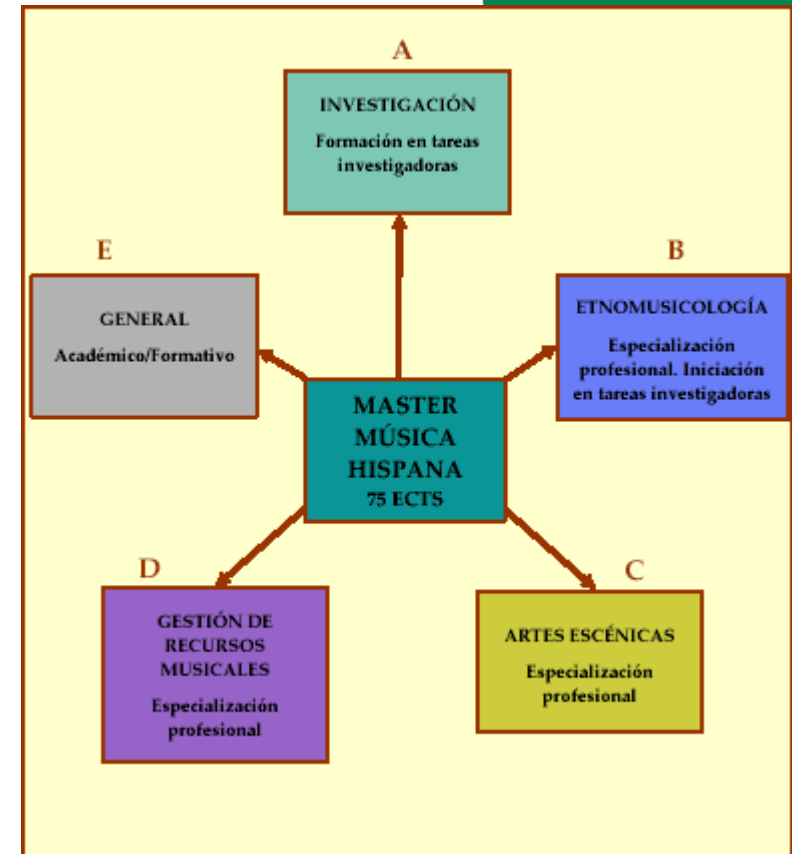
Mixtos



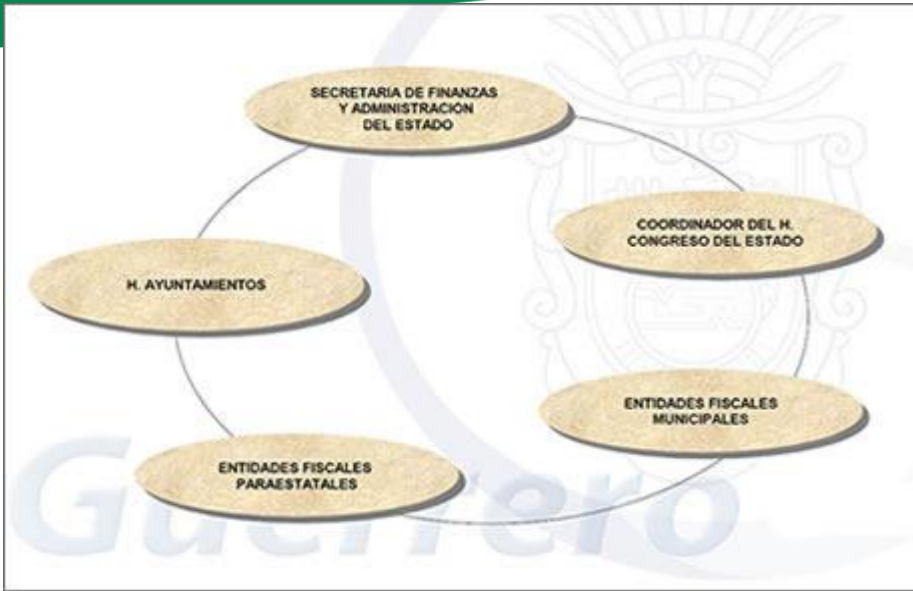
Fuente: Organización de Empresas, de Enrique B. Franklin [2]

haciendo historia...
dejando huella.

Red

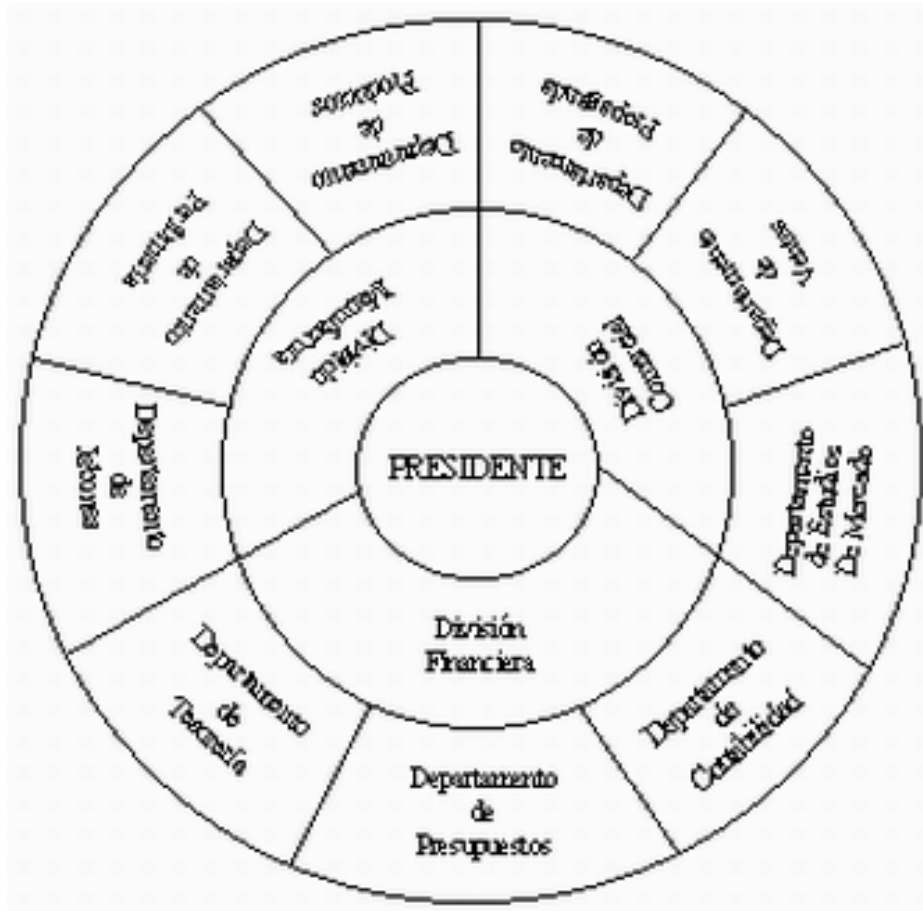


Historia...
ella.



historia...
muella.

Circulares



haciendo historia...
dejando huella.

Privada 31 Oriente 1819
Col. El mirador
Puebla, Pue. C.P. 72540
Tel. (222) 244 85 43
Fax (222) 244 97 25

Lic. Julio Tianguistengo Hernández

*Gerente de Programas de Educación Media Superior y Superior
emprendedores@impulsapuebla.org.mx*



Referencia Bibliográfica

Administración: un enfoque basado en competencias,
Hellriegel/Jackson/Slocum, 11ª. Edición, editorial CENGAGE learning

haciendo historia...
dejando huella.